

Zarządzenie Nr 20/2011
Prezydenta Miasta Nowego Sącza
z dnia 2 lutego 2011 r.

w sprawie: ustalenia zakresu sprawowanego nadzoru przez Prezydenta, Zastępców Prezydenta, Skarbnika Miasta i Sekretarza Miasta nad komórkami organizacyjnymi Urzędu Miasta i jednostkami organizacyjnymi Miasta Nowego Sącza oraz ustalenia schematu organizacyjnego Urzędu Miasta Nowego Sącza.

Działając na podstawie art. 33 ust. 3 ustawy z dnia 8 marca 1990 r. o samorządzie gminnym (tj. Dz. U. z 2001 r. Nr 142 poz. 1591 z późn. zm.) oraz w nawiązaniu do § 15 ust. 2 Regulaminu Organizacyjnego Urzędu Miasta Nowego Sącza nadanego Zarządzeniem Nr 10/2006/V Prezydenta Miasta Nowego Sącza z dnia 11 grudnia 2006 r. w sprawie nadania Regulaminu Organizacyjnego Urzędowi Miasta Nowego Sącza zarządzam co następuje:

§ 1. Prezydent Miasta sprawuje bezpośredni nadzór nad bieżącą działalnością niżej wymienionych komórek organizacyjnych Urzędu Miasta:

- 1) Biuro Prezydenta Miasta,
- 2) Zespół Radców Prawnych,
- 3) Wydział Geodezji i Mienia,
- 4) Wydział Rozwoju Miasta,
- 5) Wydział Ochrony Środowiska,
- 6) Zespół Kontroli Wewnętrznej,
- 7) Zespół ds. Problematyki Osób Niepełnosprawnych,
- 8) Zespół Rzecznika Prasowego,
- 9) Samodzielne Stanowisko ds. Audytu Wewnętrznego,
- 10) Samodzielne Stanowisko ds. BHP,
- 11) Urząd Stanu Cywilnego,
- 12) Pełnomocnik ds. Ochrony Informacji Niejawnych,
- 13) Miejski Rzecznik Konsumentów,
- 14) Zespół ds. Zarządzania Energią,
- 15) Pełnomocnik Prezydenta ds. Systemów Zarządzania Jakością,
- 16) Pełnomocnik Prezydenta ds. Społecznych,
- 17) Doradcy Prezydenta,
- 18) Asystenci Prezydenta,

oraz następujących jednostek organizacyjnych Miasta:

- 19) Miejski Ośrodek Sportu i Rekreacji – poprzez Wydział Kultury i Sportu,
- 20) Nowosądecki Inkubator Przedsiębiorczości – poprzez Wydział Rozwoju Miasta,
- 21) Sądecki Urząd Pracy – poprzez Pełnomocnika Prezydenta ds. Społecznych,
- 22) Zespół Świetlic Środowiskowych – poprzez Pełnomocnika Prezydenta ds. Społecznych.”

§ 2

§ 2. 1. Zastępca Prezydenta Miasta – Pani Bożena Jawor sprawuje bezpośredni nadzór nad bieżącą działalnością niżej wymienionych komórek organizacyjnych Urzędu Miasta:

- 1) Wydział Edukacji,
 - 2) Wydział Kultury i Sportu,
 - 3) Wydział Zdrowia i Opieki Społecznej.
2. Za pośrednictwem Wydziału Edukacji Zastępca Prezydenta Miasta – Pani Bożena Jawor sprawuje nadzór nad następującymi jednostkami organizacyjnymi Miasta:
- 1) Szkoły i przedszkola miejskie,
 - 2) Poradnia Psychologiczno-Pedagogiczna,
 - 3) Pałac Młodzieży,
 - 4) Zespół Placówek Oświatowo-Wychowawczych,
 - 5) Szkolne Schronisko Młodzieżowe,
 - 6) Zespół Scentralizowanej Obsługi Finansowo-Księgowej.”
3. Za pośrednictwem Wydziału Kultury i Sportu Zastępca Prezydenta Miasta – Pani Bożena Jawor sprawuje nadzór nad następującymi jednostkami organizacyjnymi Miasta:
- 1) Sądecka Biblioteka Publiczna,
 - 2) Miejski Ośrodek Kultury,
 - 3) Nowosądecka Mała Galeria.
4. Za pośrednictwem Wydziału Zdrowia i Opieki Społecznej Zastępca Prezydenta Miasta – Pani Bożena Jawor sprawuje nadzór nad następującymi jednostkami organizacyjnymi Miasta:
- 1) Miejski Ośrodek Pomocy Społecznej,
 - 2) Domy Pomocy Społecznej,
 - 3) Sądecki Ośrodek Interwencji Kryzysowej,
 - 4) Zespół Placówek Opiekuńczo-Wychowawczych,
 - 5) Ośrodek Adopcyjno-Opiekuńczy,
 - 6) Rodzinne Domy Dziecka,
 - 7) Środowiskowy Dom Samopomocy,
 - 8) Żłobek Miejski.

§ 3. Zastępca Prezydenta Miasta – Pan Jerzy Gwiżdż sprawuje bezpośredni nadzór nad bieżącą działalnością niżej wymienionych komórek organizacyjnych Urzędu Miasta:

- 1) Wydział Inwestycji i Remontów,
- 2) Wydział ds. Przedsiębiorczości,
- 3) Wydział Architektury i Budownictwa,
- 4) Wydział Zarządzania Kryzysowego i Ochrony Ludności,
- 5) Wydział Komunikacji i Transportu,
- 6) Wydział Gospodarki Komunalnej,

- 7) Zespół Nadzoru Inwestorskiego,
- 8) Komenda Straży Miejskiej,

jednostki organizacyjnej Miasta:

- 9) Miejski Zarząd Dróg,

oraz organów rządowej administracji zespolonej w powiecie:

- 10) Powiatowy Inspektor Nadzoru Budowlanego dla Miasta Nowego Sącza,
- 11) Państwowy Powiatowy Inspektor Sanitarny.

§ 4. Skarbnik Miasta – Pani Jadwiga Kusiak sprawuje bezpośredni nadzór nad bieżącą działalnością niżej wymienionych komórek organizacyjnych Urzędu Miasta:

- 1) Wydział Księgowości Budżetowej,
- 2) Wydział Wymiaru i Księgowości Podatków,
- 3) Wydział Analiz Budżetu Miasta.

§ 5. Sekretarz Miasta sprawuje bezpośredni nadzór nad bieżącą działalnością niżej wymienionych komórek organizacyjnych Urzędu Miasta:

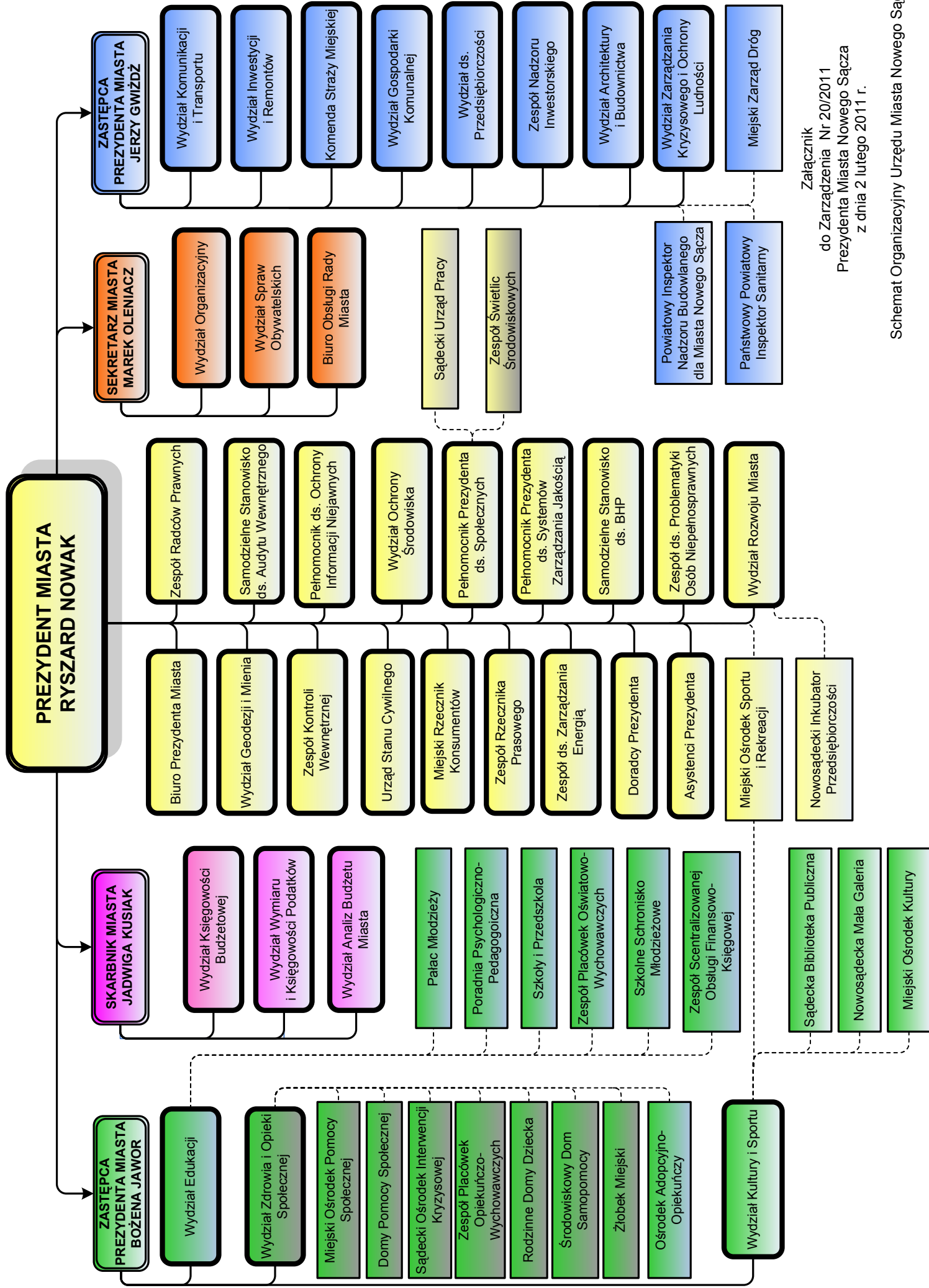
- 1) Wydział Organizacyjny,
- 2) Wydział Spraw Obywatelskich,
- 3) Biuro Obsługi Rady Miasta.

§ 6. Opisany w § 1 – 5 zakres sprawowanego nadzoru przez Prezydenta Miasta, Zastępców Prezydenta Miasta, Skarbnika Miasta i Sekretarza Miasta przedstawia schemat organizacyjny Urzędu Miasta Nowego Sącza, stanowiący załącznik do niniejszego zarządzenia.

§ 7. Traci moc Zarządzenie Nr 426/2009 Prezydenta Miasta Nowego Sącza z dnia 27 listopada 2009 r. w sprawie ustalenia zakresu sprawowanego nadzoru przez Prezydenta, Zastępców Prezydenta, Skarbnika Miasta i Sekretarza Miasta nad komórkami organizacyjnymi Urzędu Miasta Nowego Sącza i jednostkami organizacyjnymi Miasta Nowego Sącza oraz ustalenia schematu organizacyjnego Urzędu Miasta Nowego Sącza.

§ 8. Zarządzenie wchodzi w życie z dniem podpisania.

PREZYDENT MIASTA
Nowego Sącza
(-) Ryszard Nowak



Załącznik
do Zarządzenia Nr 20/2011
Prezydenta Miasta Nowego Sącza
z dnia 2 lutego 2011 r.